
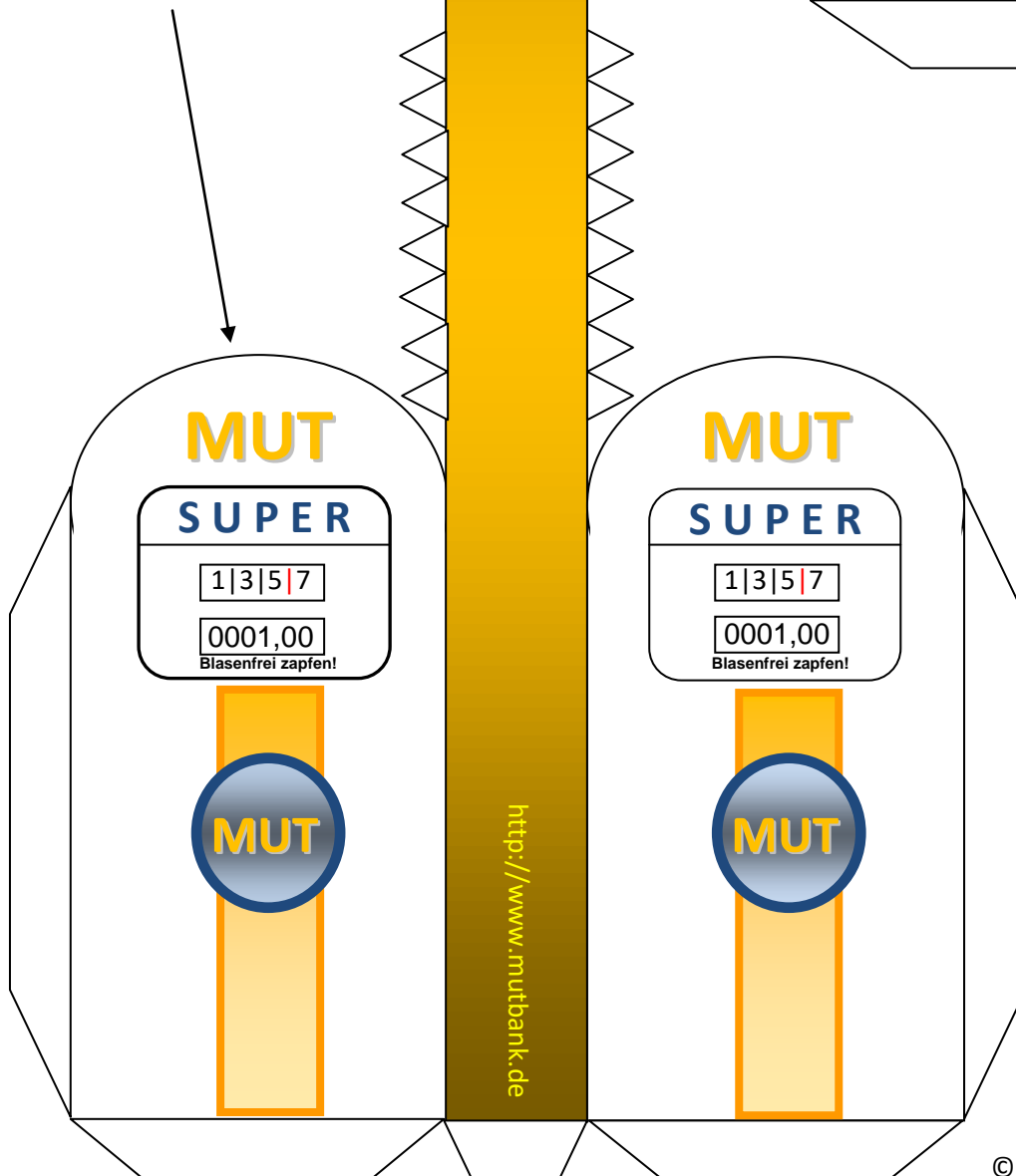
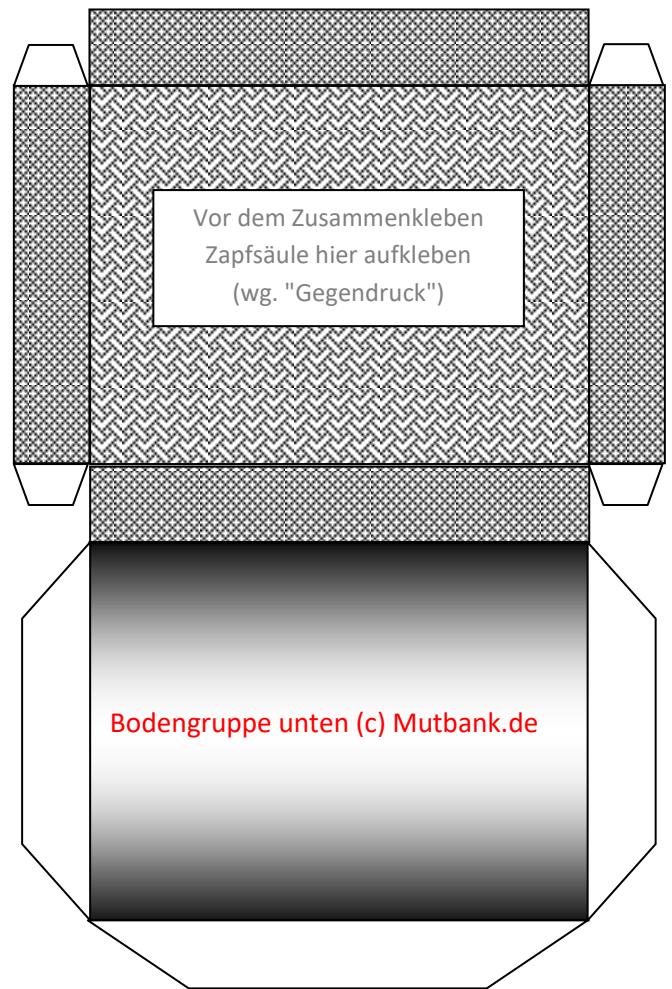


Kleiner Verarbeitungshinweis:

 Wer die Zapfsäulen farbiger möchte, bitte vor dem Ausschneiden mit Buntstiften bemalen.

1. Ausschneiden ✂
2. Falzen
3. Kleben
  - a) Zapfsäule
  - b) Zapfsäule auf Grundplatte
  - c) Grundplatte

Bei der Zapfsäule ist es einfacher, Statt die kleinen Dreiecke mit Klebstoff zu bestreichen, die die Rückseite der oberen Bögen zu bestreichen.



4. Zapfhahn mit Schlauch
  - a) ausschneiden
  - b) falten & zusammenkleben
  - c) mit Tesa seitlich ankleben

